

手造り農場シリーズ

国内産うるち玄米に黒胡麻・白胡麻をたっぷり混ぜあわせ丹念に焼き上げ、本醸造醤油（金笛丸大豆醤油）で味付した、胡麻の風味豊かな玄米せんべいです。

国内産うるち玄米使用

岩手県産うるち玄米を使用しています。

本醸造醤油使用

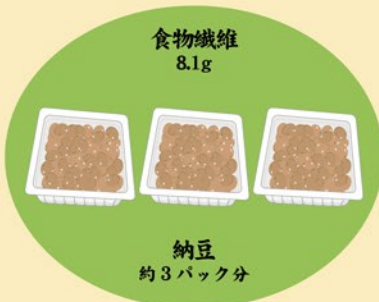
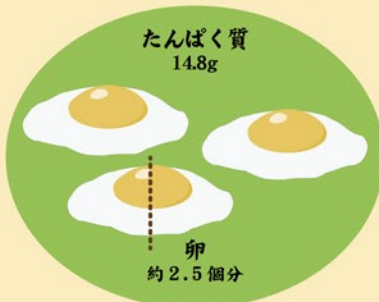
有機栽培された大豆を使用して作った本醸造醤油を使用しています。

胡麻をたっぷり使用

それぞれ胡麻をたっぷり使用しました。胡麻には、たんぱく質や脂質、カルシウム、鉄分等のミネラル、カロチン、ビタミンB、ビタミンE、ナイアシンなどがバランス良く含まれています。



100gあたりの栄養素



100gあたりの栄養素

